

CYKELSLANGEN I JUNGLEN

Antal børn: Fra seks og opetter.

Alder: Alle fra ca. fem år.

Antal voksne: Mindst en.

Rekvisitter: En voksencykel, kridt eller små aktivitetsringe.

Fysiske rammer: En legeplads eller en asfalt- eller grusbane.

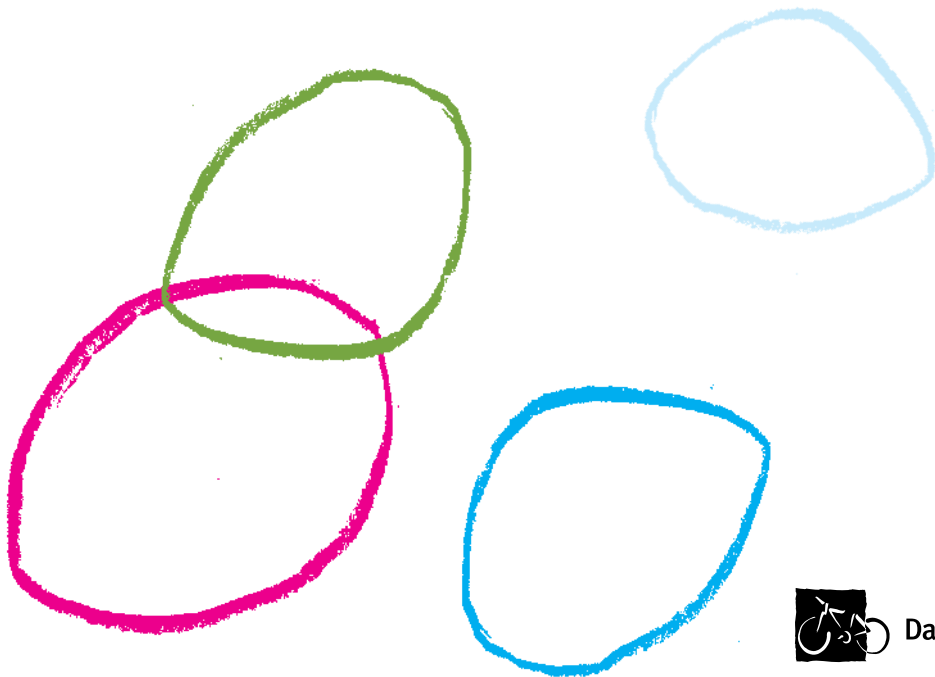
Forberedelse: Tegn det antal små kridtcirkler rundt på området, der svarer til halvdelen af børnene, eller brug evt. aktivitetsringe i stedet.

Sådan: Halvdelen af børnene stiller sig uden cykel i hver sin cirkel. De rækker hænderne ud foran kroppen og leger forstenede aber og tigre. Den voksne og de øvrige børn kører på cykel i en lang række. Den voksne er slangehovedet, børnene er slangens krop og skal forsøge at holde deres plads i rækken.

Slangehovedet skal holde overblikket over sin slangekrop og få den til at bugte og krumme sig i alle retninger rundt mellem de forstenede dyr.

Når en cyklist kommer forbi et dyr, skal cyklisten klappe ud efter en af de fremstrakte hænder. Hvis det lykkes, bliver dyret levende og opfører sig og lyder som en abe eller en tiger, men bliver dog i ringen. Kort tid efter forstenes de igen, men kun indtil næste klap. Cyklister og dyr bytter roller.

Junglen kan erstattes med andre universer: Eventyrland: blandt trolde og hekse. Uhyggeland: blandt varulve og spøgeseer. Juleland: blandt nisser og engle.



Dansk Cyklist Forbund
-gør det nemt at cykle

FRA "20 CYKELLEGE" 2010

www.dcf.dk